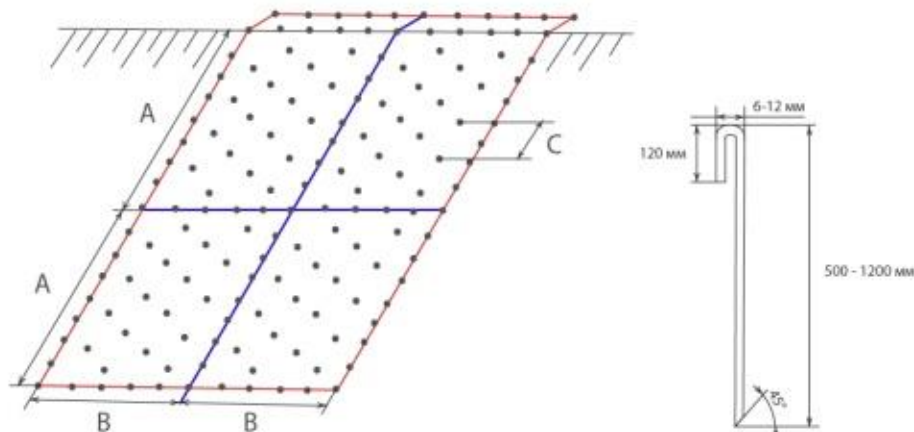


Инструкция по укреплению откосов с помощью объёмной георешётки

Укрепление откосов, обрывов, склонов и других наклонных поверхностей с помощью объёмной георешётки можно условно разделить на три этапа:

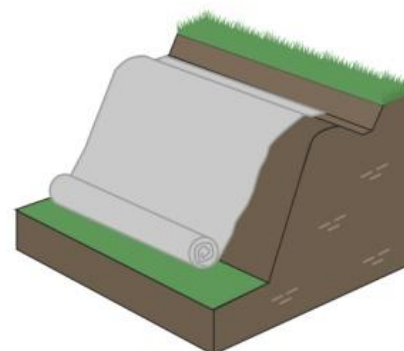
- подготовка грунтового основания;
- укладка геосинтетического материала;
- засыпка ячеек георешётки наполнителем.

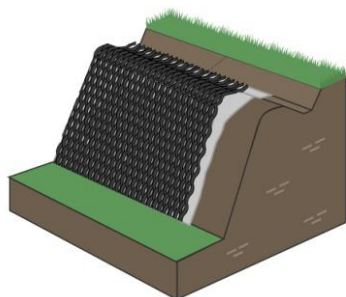
Остановимся на каждом из этапов более подробно.



Этап 1: Подготовка основания

Чтобы объёмные георешётки исправно выполняли свою армирующую функцию, они должны быть уложены без сильных выпячиваний или провалов ячеистой структуры. Для этого грунтовая поверхность предварительно выравнивается и утрамбовывается. Данная процедура осуществляется вручную с использованием лопат, скребков и гладилок.

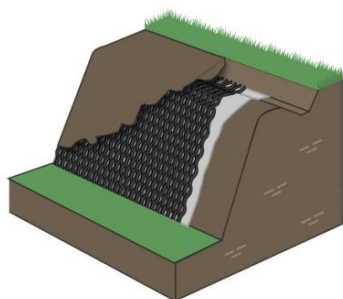




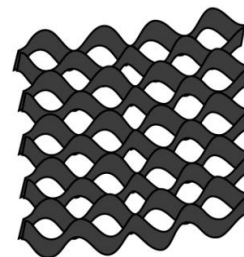
При уплотнении грунта важно учитывать проектные требования и уделить особое внимание верхней и нижней границам армируемой площадки, где будут крепиться краевые участки объёмной георешётки. При необходимости в конструкцию может быть добавлен геотекстиль, выполняющий функцию обратного фильтра. Перед укладкой материала производится секционная разметка укрепляемого участка склона. После этого в полуметре от бровки вбиваются крепёжные анкеры.

Этап 2: Укладка объёмной георешётки

Данный этап начинается с надевания крайних ячеек георешётки на вбитые в грунт анкеры, после чего геосинтетический материал раскатывается вниз по склону. Объёмная георешётка натягивается, чтобы её ячеистая структура имела равное натяжение по всей площади, а соты имели симметричный вид.



В нижней части откоса материал также фиксируется анкерами, после чего приступают к скреплению модулей объёмной георешётки между собой посредством металлических скрепок (по одной скрепке на каждые 3 см по высоте модуля). В зависимости от типа грунта и угла наклона участка, схемы установки крепёжных анкеров могут различаться. Более подробное описание схем можно найти в официальной документации производителя объёмных георешёток.



Этап 3: Заполнение модулей объёмной георешётки

Засыпка модулей может быть произведена как вручную, так и с привлечением спецтехники. Главное — не допускать падения мелкозернистого материала (песок, гравий) с высоты более одного метра и крупнофракционного с высоты более 0,5 метра. Планировка и трамбовка заполнителя производится вручную. Высота слоя в утрамбованном состоянии соответствует высоте ячейки объёмной георешётки плюс 2-3 см сверху дополнительно (5 см при использовании крупнофракционного материала).

